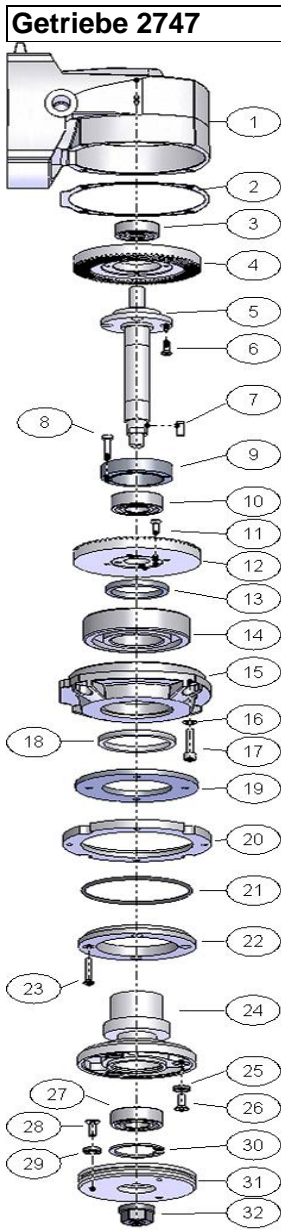


Bitte faxen oder mailen an +49(0)209 779979-85

Wir kümmern uns sofort darum



Teil	Englisch		benötigte Anzahl
1 Getriebegehäuse	Gearhouse	1 2747 111	
2 Dichtung	Gasket	1 2747 112	
3 Lager	Ball-bearing Nr. 1-1	1 2747 142	
Federring	Feather-Ring	1 2747 198	
4 Tellerrad	Gear-Wheel No. 1	1 2747 147	
5 Achse 1	Shaft 1	1 2747 140	
6 Schraube Achse 1	Screws Shaft 1	1 2747 146	
7 Paßfeder	key	1 2747 133	
8 Schraube zum Lagerhalter	Screws to distance holder	1 2747 155	
9 Lagerhalter	Distance holder	1 2747 154	
10 Lager 2 Achse 1	ball bearing Nr. 2 shaft 1	1 2747 141	
11 Schraube Rad 2	screws for wheel 2	1 2747 152	
12 Tellerrad 2	Gear Wheel No. 2	1 2747 153	
13 Abstandsring	distance ring	1 2747 151	
14 Lager 1 Achse 2	Ball bearing 2-1	1 2747 175	
15 Getriebedeckel	Gear house coverage	1 2747 171	
16 Federring	feather ring	1 2747 114	
17 Schraube zum Getriebedeckel	Screws to gear house coverage	1 2747 113	
18 INA-Dichtring	Distance plate	1 2747 177	
19 Klemmscheibe 1	Gasket	1 2747 173	
20 Drehring	Guard ring 1	1 2747 172	
21 O-Ring	O-Ring	1 2747 176	
22 Äußere Klemmplatte	guard moving plate	1 2747 174	
23 Senkkopf Haube	Screws to guard ring 2	1 2747 179	
24 Achse 2	Shaft No. 2	1 2747 150	
25 Einsatz Adapter	Plates for blades	1 2747 157	
26 Blattschraube	blade screw	1 2747 158	
27 Lager 3 Achse 1	Ball bearing for shaft No. 1-3	1 2747 156	
28 Blattschraube 10.9	blade screw	1 2747 134	
29 Einsatz Adapter	Plates for blades	1 2747 157	
30 Sicherungsring	lock ring	1 2747 159	
31 Außenadapter	outer adapter (No.1)	1 2747 131	
32 Zentralmutter	Central screw	1 2747 145	

Sonstige Teile ohne Bild

33 Zentralritzel	Pinion	1 2747 160	
34 Mutter zum Zentralritzel	screw pinion	1 2747 161	
35 Motor gesamt	motor complete	1 2747 200	
36 Feld	motor field	1 2747 201	
37 Rotor	rotor	1 2747 202	
38 Lager zum Rotor hinten	ball bearing rotor backside	1 2747 204	
39 Lager zum Rotor vorne	ball bearing rotor front side	1 2747 205	
40 Isolationsplastik	isolation form	1 2747 206	
41 Elektronik	electronic board	1 2747 210	
42 Umschalter	rpm-switch	1 2747 211	
43 Kohlenbürstenhalter mit Kohlen	coal brush holder with coals	1 2747 203	
44 Gehäuse rot	casing red	1 2747 220	
45 Lüftungsgitter Paar mit Schrauben	inspection cover	1 2747 221	
46 Hauptschalter	main switch	1 2747 230	
47 Sicherheitsschalter	security switch	1 2747 232	
48 Handteile, Paar	handle pair	1 2747 240	
49 Kabelzugentlastung	cable protection	1 2747 250	
50 Kabel 10m mit Druckwasserstecker	cable 10m	1 2747 251	
52 Haube 235 mit Beklebung	blade guard	1 2747 400	